

## Mejores Prácticas Agrícolas

### Descripción

Las Mejores Prácticas Agrícolas (MPA) son un conjunto de iniciativas que buscan el óptimo aprovechamiento de los recursos a la vez que la conservación y promoción del medio ambiente mediante un manejo adecuado en todas las fases de la producción del sector.

Para esta opción de mitigación se contemplan como mejores prácticas agrícolas:

- Sistemas agroforestales:** Interacción biológica de árboles (leñosas perennes) con cultivos con el objetivo de diversificar y optimizar la producción sosteniblemente<sup>1</sup>.
- Uso eficiente de fertilizantes:** Esta medida analiza una reducción en el uso de fertilizantes en el cultivo de papa mientras se mantienen los rendimientos del cultivo<sup>2</sup>.
- Biodigestores café:** Propone el uso de biodigestores y aprovechamiento del biogás generado en el proceso de secado del café pergamino en finca. La reducción de emisiones de la medida es producto de la captura de las emisiones de la descomposición de la pulpa y el mucílago en campo, y de la sustitución de carbón por biogás en el proceso de secado<sup>3</sup>.
- Manejo eficiente del agua en el cultivo del arroz:** Determina el impacto al establecer el número óptimo y la ubicación de entradas del agua de riego de estos cultivos para mejorar su eficiencia<sup>4</sup>.
- Plantaciones de Aguacate y mango:** siembra de aguacate y mango por parte de pequeños, medianos y grandes productores<sup>5</sup>.

#### Nivel 1

El Nivel 1 supone que si bien existen proyectos de mejores prácticas agrícolas en el país, no se tiene información real sobre el potencial de mitigación de emisiones de Gases de Efecto Invernadero (GEI), por lo tanto se inicia de cero.

Con base en lo anterior, para el periodo 2010 a 2050 no se presenta ninguna reducción de emisiones por la implementación de mejores prácticas agrícolas causando emisiones acumuladas de **507,6** M Ton CO<sub>2e</sub>.

#### Nivel 2

El Nivel 2 asume que se implementarán Mejores Prácticas Agrícolas en **2.162.801** Ha (equivalente al 20% del área agrícola en el país en el año 2050) durante el periodo 2010-2050.

Teniendo en cuenta lo anterior se reducen las emisiones acumuladas a **500,8** M Ton en el periodo 2010 a 2050.

#### Nivel 3

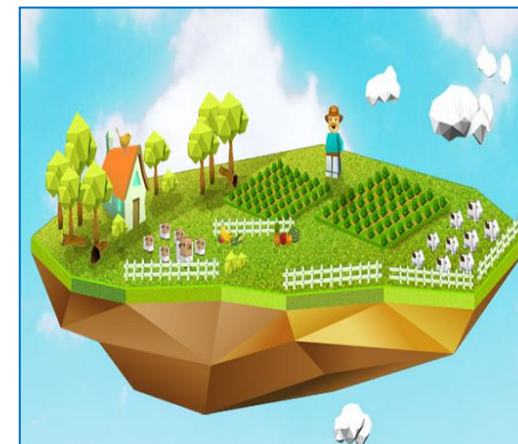
El Nivel 3 asume que se implementarán Mejores Prácticas Agrícolas en **2.716.073** Ha (equivalente al 25% del área agrícola en el país en el año 2050) durante el periodo 2010-2050. El % de crecimiento anual es del 6% (ver Tabla 1)..

Teniendo en cuenta lo anterior se logran disminuir las emisiones acumuladas **499,1** M Ton CO<sub>2e</sub> en el periodo 2010 a 2050.

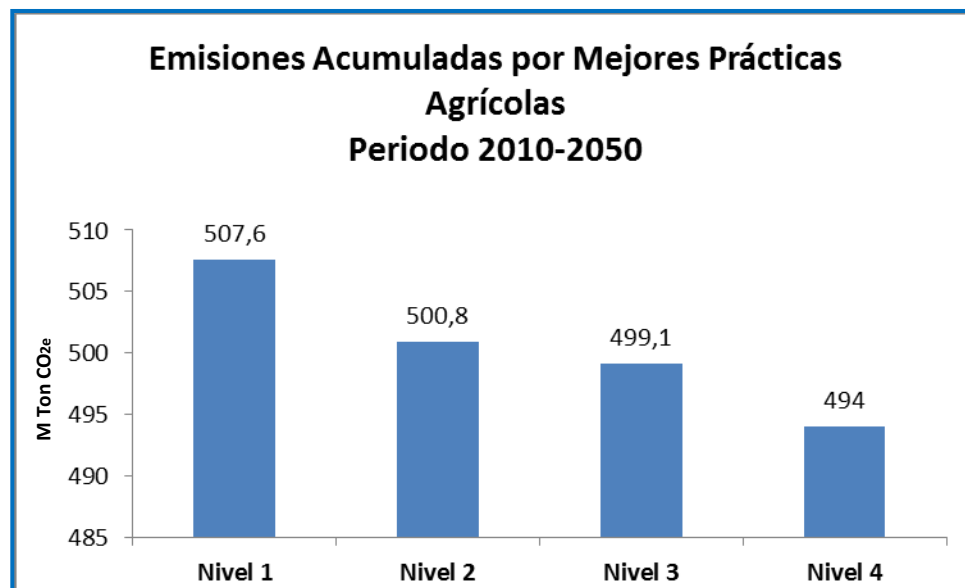
#### Nivel 4

El Nivel 4 asume que se implementarán Mejores Prácticas Agrícolas en **4.368.580** Ha (equivalente al 42% del área agrícola en el país en el año 2050) durante el periodo 2010-2050.

En este escenario se contemplan porcentajes de crecimiento anual del área más ambiciosos con respecto a los niveles anteriores (ver Tabla 1) logrando disminuir las emisiones acumuladas a **494** M Ton CO<sub>2e</sub> en el periodo 2010 a 2050.



Grafica: <http://kanpo.com.co>



1. Fuente: <http://www.sagarpa.gob.mx/desarrolloRural/Documents/fichasCOUSSA/Sistemas%20Agroforestales.pdf>

2, 3, 5 Universidad de los Andes, 2014.

4 CIAT & PNUD, 2011